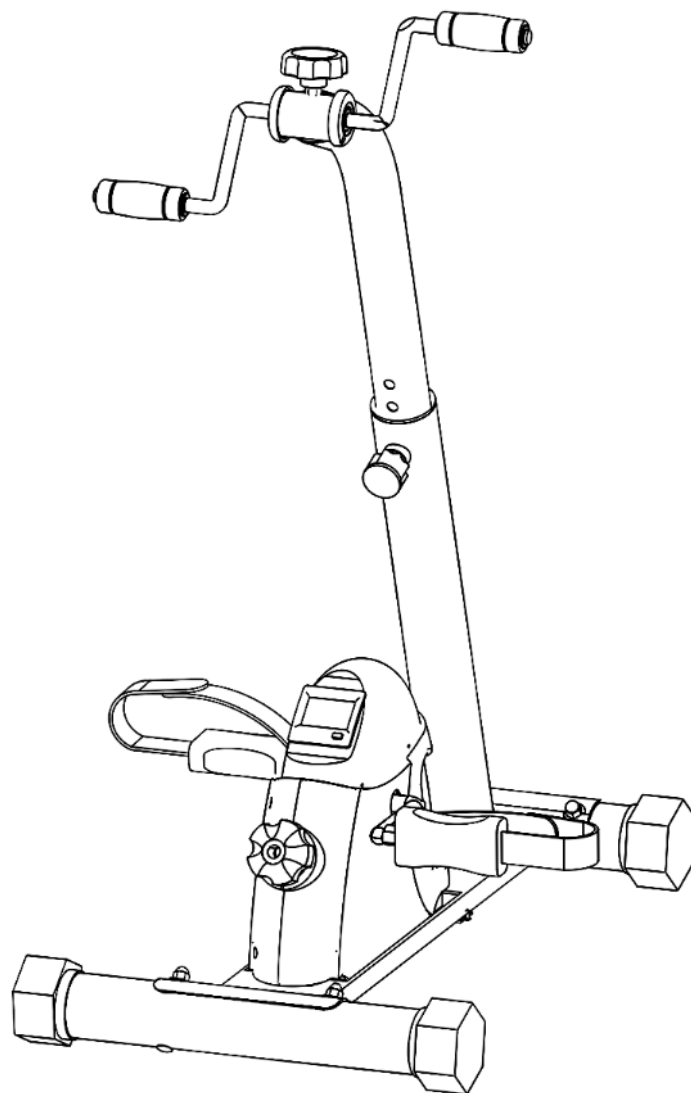


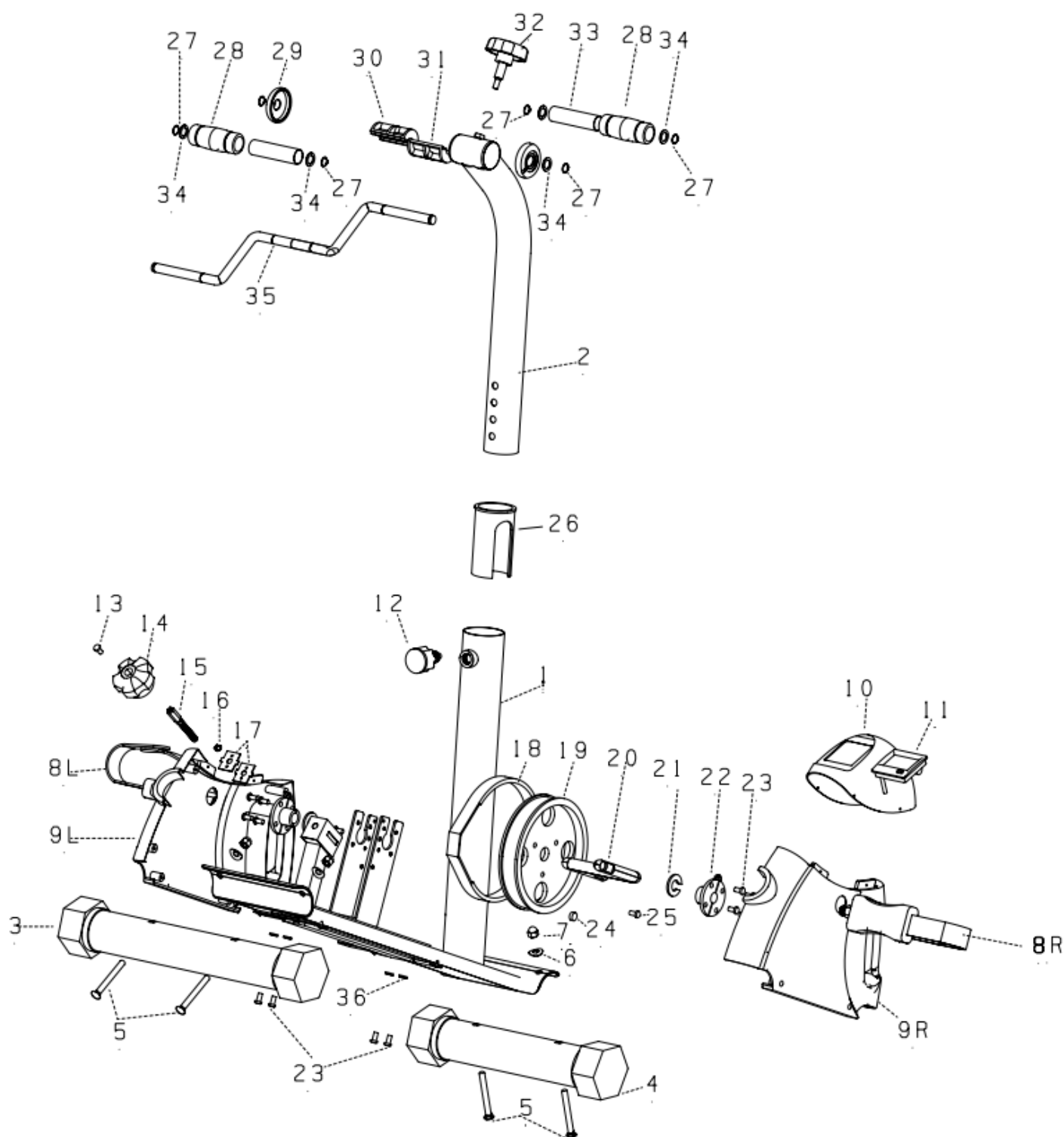


## ВЕЛОТРЕНАЖЁР двойной DFC

Артикул: B81802



# Сборочный чертёж

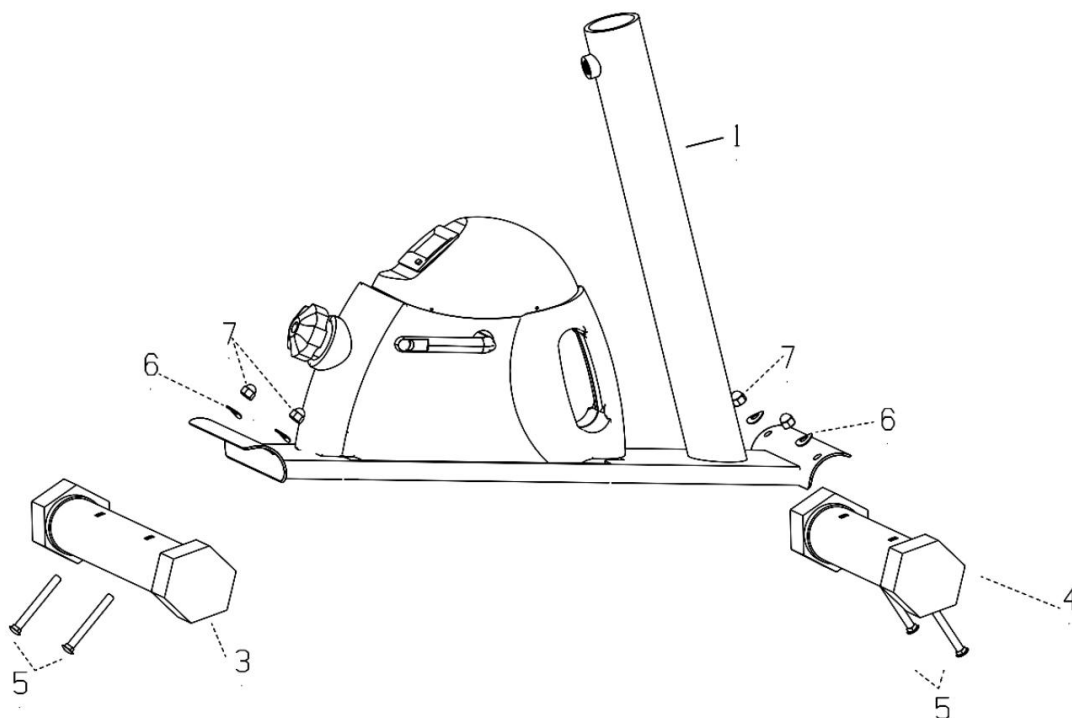


# Спецификация

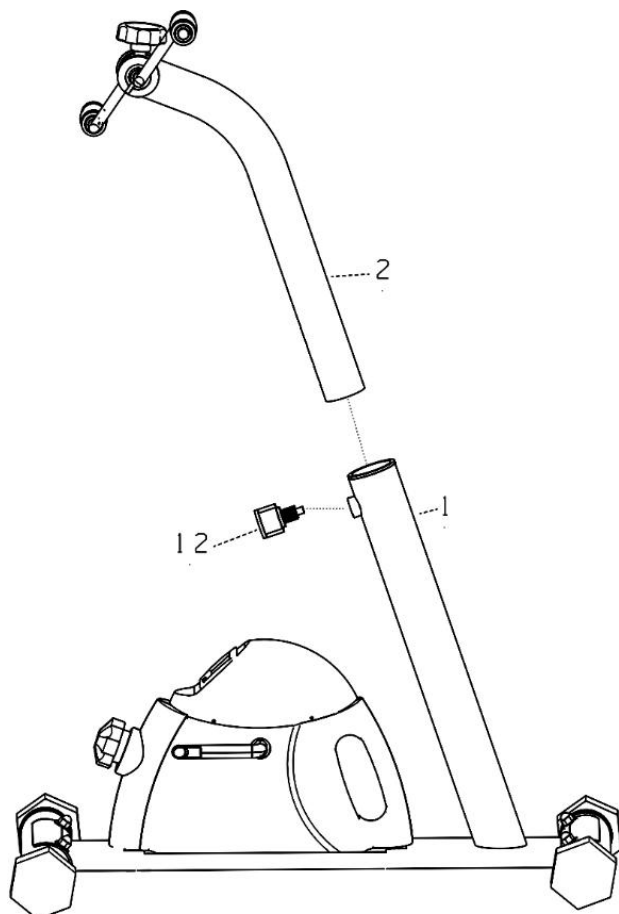
№	Наименование	Кол-во	№	Наименование	Кол-во
1	Главная рама	1	20	Кривошип	1
2	Стойка	1	21	Пластиковая прокладка	2
3	Длинный стабилизатор (задний)	1	22	Уплотнительная втулка	2
4	Короткий стабилизатор (передний)	1	23	Винт с полукруглой головкой и внутренним шестигранником М6*12	10
5	Болт с квадратным подголовком М8	4	24	Магнит	1
6	Изогнутая шайба Ø8	4	25	Винт с полукруглой головкой и внутренним шестигранником М6*14	3
7	Колпачковая гайка М8	4	26	Втулка	1
8LR	Педаля	2	27	Стопорное кольцо Ø 12	6
9LR	Боковая крышка корпуса	2	28	Поролоновая накладка	2
10	Верхняя крышка корпуса	1	29	Защитная крышка кривошипа	2
11	Консоль	1	30	Демпфер (выпуклый)	1
12	Штифт	1	31	Демпфер (вогнутый)	1
13	Винт с крестообразным шлицем М6	1	32	Ручка-винт звездообразная	1
14	Ручка	1	33	Пластиковая труба	2
15	Установочный винт	1	34	Прокладка Ø13	6
16	Стопорное кольцо Ø 9	1	35	Кривошип	1
17	Установочная пластина	1	36	Прокладка Ø6	4
18	Ремень	1	37	Саморез с потайной головкой с крестообразным шлицем и буром	4
19	Маховик	1	38	Саморез с потайной головкой с крестообразным шлицем	4

# Инструкции по сборке

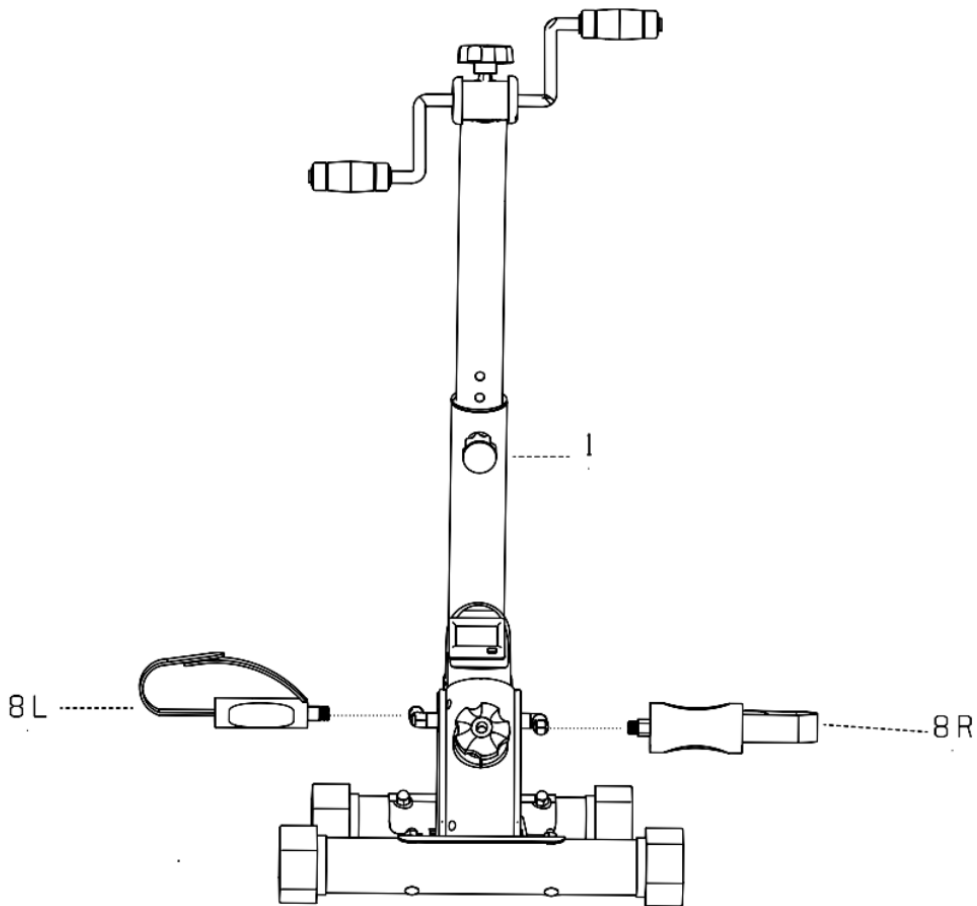
1. Прикрепите передний и задний стабилизаторы (#3 и #4) к корпусу (#1) тренажёра при помощи болтов, шайб и гаек (#5, #6 и #7).



2. Установите переднюю стойку (#2) в корпус (#1) и закрепите её при помощи фиксатора (#12).



3. Закрутите левую и правую педали в кривошипы (не перепутайте их). Для того, чтобы плотно затянуть педали, используйте гаечный ключ.



## **ПРИМЕЧАНИЯ:**

1. Параметры тренировки отображаются на дисплее поочерёдно, чтобы вы могли отслеживать свой прогресс сразу по всем показателям: длительность тренировки, пройденная дистанция, количество выполненных оборотов и количество сожжённых калорий. Если вам необходим только один параметр, выполните следующие настройки: найдите на консоли красную кнопку, нажимайте на неё до тех пор, пока на дисплее не появится режим сканирования (“SCAN”), после чего отключите его – для этого необходимо перевести его в режим “off”.
2. Дисплей консоли включается автоматически, как только вы начнёте движение на тренажёре.
3. Если тренажёр не используется в течение нескольких минут, дисплей гаснет.

## **УСТАНОВКА И ЗАМЕНА БАТАРЕЕК**

Отсоедините консоль от тренажёра, как показано на рисунке ниже (обратите внимание на расположение батарейного отсека). Установите в батарейный отсек батарейку типа AAA 1.5V (или замените батарейку на новую). Верните консоль на место. Батарейка входит в комплект.



**ШАГ 1**

**ШАГ 2**

**ШАГ 3**

## **ТЕХНИЧЕСКОЕ ОБСЛУЖИВАНИЕ**

Настоящий тренажёр требует минимального технического обслуживания. Для этого рекомендуется выполнять следующее:

- Тренажёр следует беречь от контакта с водой.
- Чистку тренажёра следует выполнять влажной губкой. Затем, чтобы убрать с изделия остатки влаги, протрите его сухой тряпкой.
- Избегайте длительного пребывания изделия под воздействием солнца.